

FUNKCIONĀLAIS ZONĒJUMS

- Savrupmāju apbūves teritorijas (DzS1)
- Mazstāvu dzīvojamās apbūves teritorijas (DzM)
- Jauktas centra apbūves teritorijas (JC)
- Tehniskās apbūves teritorijas (TA)
- Transporta infrastruktūras teritorijas (TR)
- Rūpnieciskās apbūves teritorijas (R1)
- Lauku apbūves teritorijas (L2)
- Dabas un apstādījumu teritorijas (DA1)

APZĪMĒJUMI

- Bērzaines ciema robeža
- Kadastra robeža
- V193 Valsts vietējais autoceļš
- Pašvaldības autoceļš
- Iela
- Pārējie ceļi
- Attīrīšanas ietaises
- Artēziskais urbums
- 20 kV elektrolīnija ar transf.

VALSTS AIZSARGĀJAMIE KULTŪRAS PIEMINEKĻI

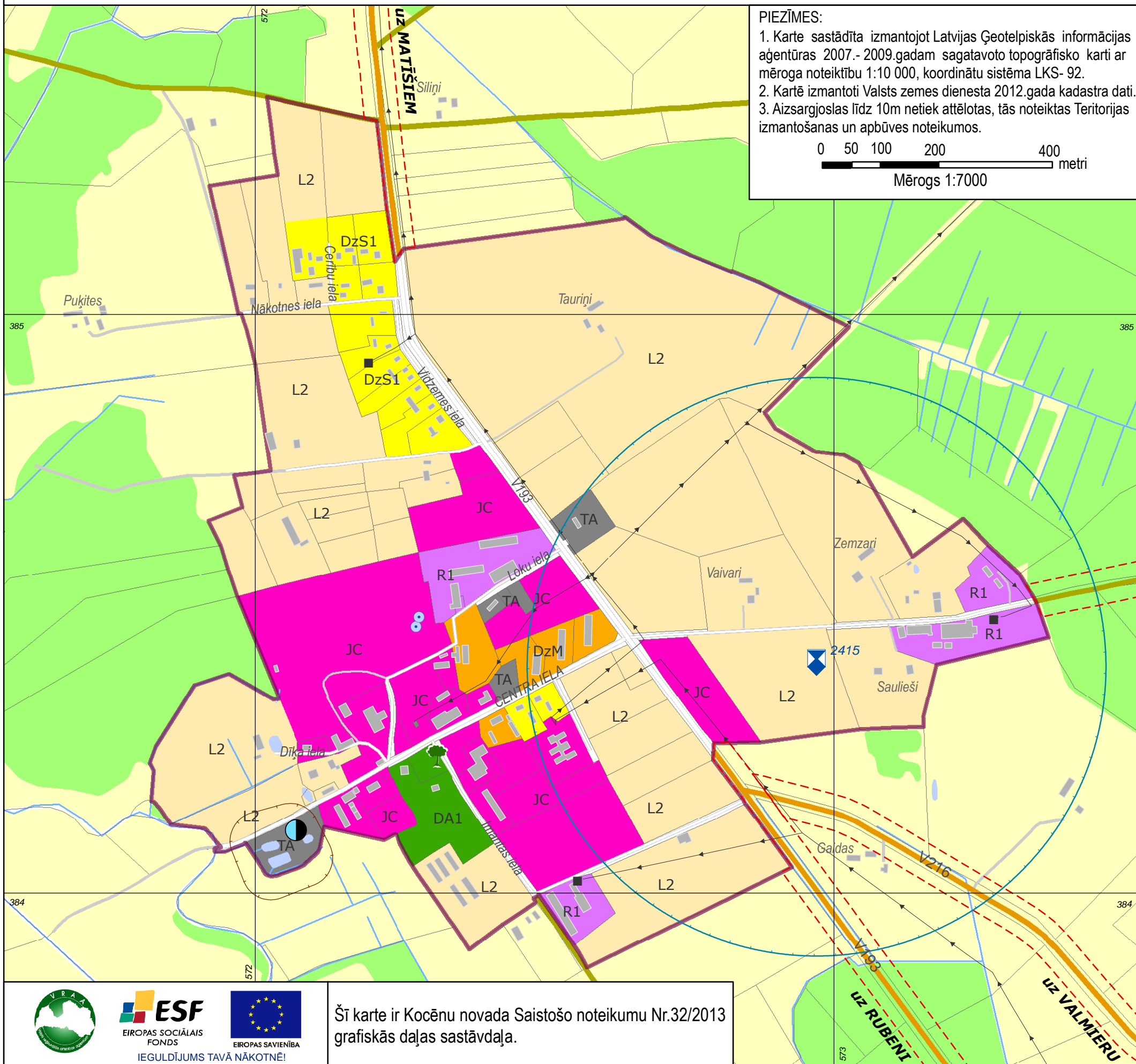
- Sauliešu senkapi (aiz. nr. 2415)

AIZSARGĀJAMIE DABAS OBJEKTI

- Dižkoks

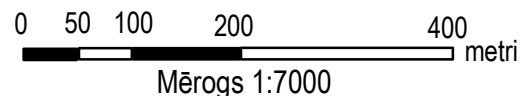
AIZSARGJOSLAS

- Aizsardzības zona ap kultūras pieminekļiem
- Gar autoceļiem
- Ap notekūdeņu attīrīšanas ietaisēm



PIEZĪMES:

1. Karte sastādīta izmantojot Latvijas Ģeotelpiskās informācijas aģentūras 2007.-2009.gadam sagatavoto topogrāfisko karti ar mēroga noteiktību 1:10 000, koordinātu sistēma LKS-92.
2. Kartē izmantoti Valsts zemes dienesta 2012.gada kadastra dati.
3. Aizsargjoslas līdz 10m netiek attēlotas, tās noteiktas Teritorijas izmantošanas un apbūves noteikumos.



Šī karte ir Kocēnu novada Saistošo noteikumu Nr.32/2013 grafiskās daļas sastāvdaļa.

IZSTRĀDĀTĀJS
 SIA Projekts 3i
 Reģ. Nr.40103373734
 Ausekļa iela 3-99, Rīga, LV-1010

PASŪTĪTĀJS
 Kocēnu novada dome
 Alejas iela 8, Kocēni, Kocēnu pagasts,
 Kocēnu novads, LV - 4220

Saistošie noteikumi Nr.32/2013
 apstiprināti ar Kocēnu novada domes
 lēmumu Nr. 6 (1§) 2013.gada 13. novembrī
 Kocēnu novada domes priekšsēdētājs:
 /Jānis Olmanis/

Izstrādes vadītāja	E. Nagle
Projekta vadītāja	I. Valdmane
Teritorijas plānotāja	I. Valdmane
Plānotājs, kartogrāfs	P. Grants

**Kocēnu novada teritorijas plānojums
 2014. - 2025. gadam**

**1. karte
 Bērzaines ciema teritorijas funkcionālais zonējums**